

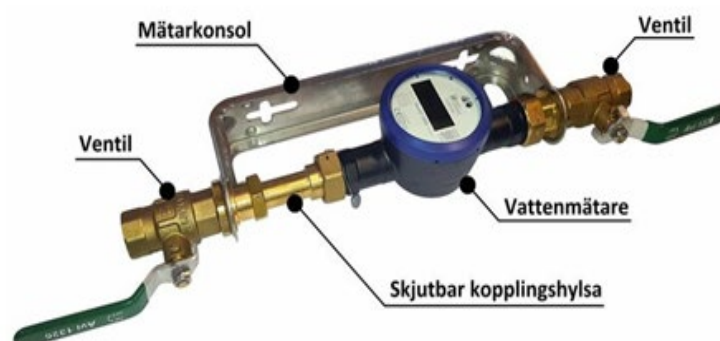
# Att förbereda innan vattenmätaren kan bytas

## Ventiler

- Vid vattenmätaren finns det två ventiler. Testa om de är täta genom att stänga en av dem och öppna sedan en kran. Vänta tills vattnet slutar rinna, det kan ta flera minuter. Gör sedan likadant med den andra ventilen.
- Om vattnet slutar rinna är ventilerna täta och fungerar som de ska. Om det inte slutar kontaktar du en VVS-installatör för åtgärd.
- Ventiler märkta med LK580 och LK581 är inte godkända och måste bytas innan vi kommer då de är en risk för både personskador och stora vattenskador. Kontakta en VVS-installatör.

## Konsol

- Om konsol saknas kontakta, VVS-installatör för montering.
- Konsolen behövs för att vattenmätaren ska sitta stadigt och minska risken för vattenläcka.



## Tillgänglighet och arbetsutrymme

- Det är viktigt att du lämnar fritt utrymme för att kunna arbeta på mätarplatsen, både framför och ovanför mätaren.
- Det fria utrymmet bör vara minst 60 cm framför och 70 cm ovanför mätaren och ha en fungerande belysning.
- Om mätaren sitter i en brunn ska brunnen vara tömd på vatten. Se till att brunnen är lättillgänglig, frilagd och gärna utmärkt så att den är enkel att hitta. Locket får väga högst 25 kg om man kan dra det åt sidan vid mätarbytet. Behöver locket lyftas av får det väga högst 15 kg.

## Varför kräver vi en godkänd mätarplats?

En godkänd mätarplats säkerställer en god hållbarhet för mätaren och minimerar risken för vattenläcka hemma hos dig. Vattenmätaren tillhör Österlen VA och bytet av den är kostnadsfritt. Platsen där mätaren sitter, inklusive kopplingar, rör och ventiler tillhör dig som fastighetsägare. Det är därför ditt ansvar att se till att ventilerna är täta och bekosta montering av konsol.

## Vår personal

Här presenterar vi medarbetarna som utför bytet. Om annan kollega rycker in finns legitimation med.

